

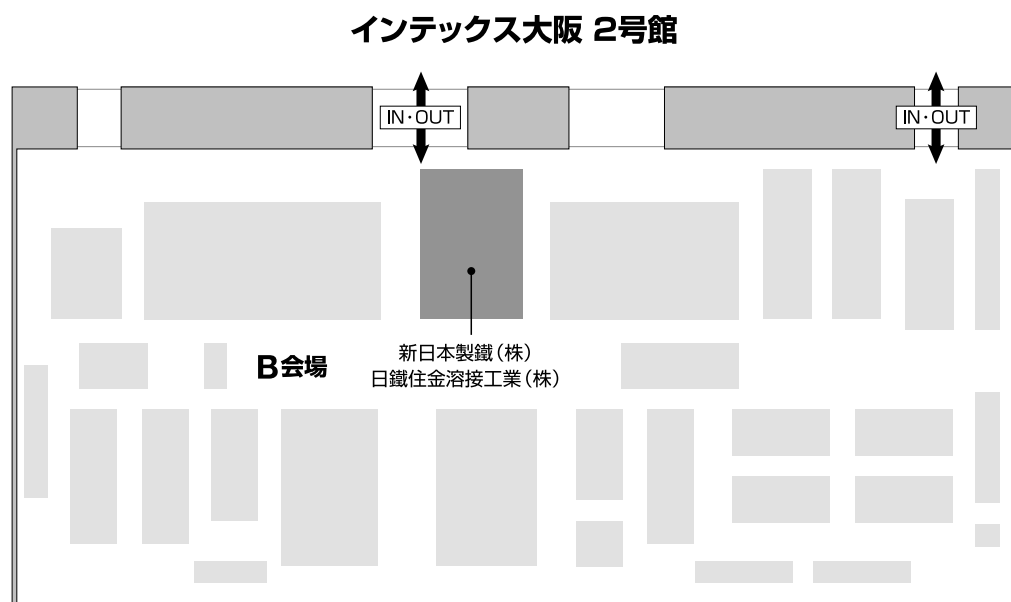
2008 『国際ウエルディングショー』 へのご案内

世界三大ウエルディングショーの一つである『国際ウエルディングショー』が平成20年4月9日(水)～12日(土)まで、4日間にわたり、インテックス大阪を会場に開催されます。

当社は新日本製鐵株式会社と共同で「新日鐵グループ」として出展し、鋼材・溶接材料・機器・測定装置・溶接施工までのトータルコーディネーターとして、新溶接技術・溶接材料の実演・展示をいたします。

新日鐵グループのブースは、2号館中央入口の目の前に位置しております。是非お運び頂き、ご高覧下さい。

以下に、主な出展品をご紹介します。



開催時期

2008年4月9日(水)～12日(土)

10:00～17:00

会場

インテックス大阪

出展場所

2号館 B-18 中央入口すぐ

1

フルデジタルプラズマ溶接機 『NW-150AH-Ⅲ』 『NW-350AH-Ⅲ』

溶接条件をデジタル設定することにより、溶接の再現性が向上し、作業者による設定のバラツキが無くなります。RS232C を標準装備し、外部コンピューターやシーケンサ等の通信機能を利用し溶接条件の設定、さらに履歴保存、集中管理が可能になりました。

中国安全認証 (CCC 取得) やヨーロッパ向け CE 規格を取得済です。(特別仕様、納期についてはご相談下さい)



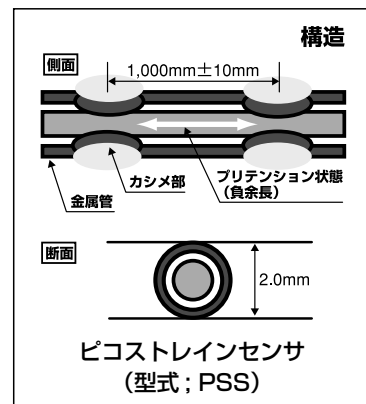
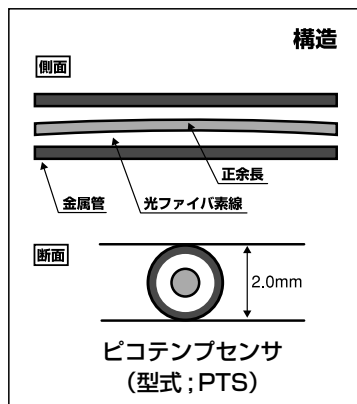
2

光ファイバセンシングシステム

『温度センシング(分布型及多点型センサ)』

『歪みセンシング(分布型及多点型センサ)』

国内唯一のシームレスワイヤの製造技術力・振動挿通技術を応用してシームレス管に光ファイバを通した光ファイバセンサによるセンシングシステムです。本システムは1m毎の温度や歪みを連続分布的に測定可能なものと、ポイント毎に測定可能なシステムの両方をご提供します。電気的測定法でお悩みの方への解決策や多種多様な分野の方への適用拡大をご提案いたします。



1

新世代 FCW

新日鐵グループの技術先進性と当社 FCW の特長である“シームレス技術”を活かし、全く新しい機能性を持たせた“新世代”のフラックス入りワイヤをご紹介します。あらゆる分野に向けた先進機能をご覧ください。

「新世代 FCW
テクニカルプレゼンテーション」を
各日、2 回限定で下記時間帯に
実施いたします。

1 回目：12:00 ～ 12:30

2 回目：14:00 ～ 14:30

2

シームレスフラックス入りワイヤ 『SF-1』 『SM-1F』

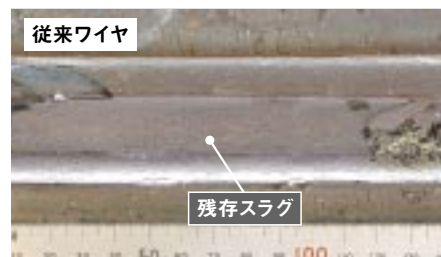
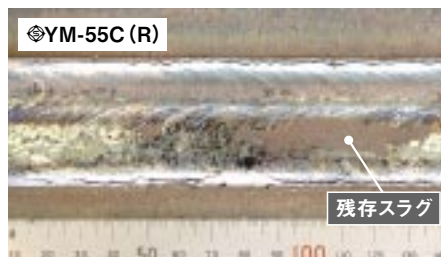
その誕生から時代の変化に対応し、日進月歩をとげてきているシームレスフラックス入りワイヤです。お客様のあらゆるニーズにお応えできる品揃えをしています。



3

鉄骨ロボット用ソリッドワイヤ 『YM-55C (R)』

スラグ剥離性向上とスラグ発生量の低減により、連続多パス溶接性を向上した鉄骨溶接ロボット専用ソリッドワイヤです。本ワイヤは、溶接入熱 40kJ/cm、パス間温度 350℃以下においても、所定の強度、靱性が確保できる YGW18 系(CO₂ 用)ワイヤです。



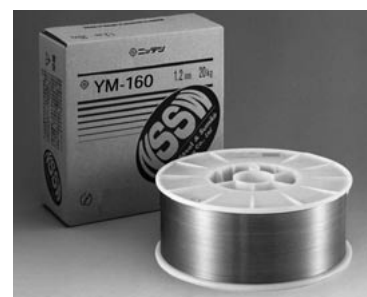
4

ステンレス鋼用溶接材料

『FC-309SD』

『SF-DP3』

『YM-160』



スーパーダイマの溶接に適用し、タッチアップ(後塗装)なしで、母材と同等の耐食性が得られるフラックス入りワイヤです。国土交通省の大臣認定を取得し、建築部材へも適用できます。

二相ステンレス鋼の溶接に適用し、溶接作業性が良好で、SUS329 J4L 並の耐食性が得られるフラックス入りワイヤです。また、W および Cu を含有しており、NAR-DP3 の溶接に最適です。

母材と同等の耐食性を有し、特に耐粒界腐食性に優れたフェライト系ステンレス鋼用ソリッドワイヤで、ISO 14343-B SS430Nb に該当しています。自動車排気系等の溶接に適用されています。

5

2電極エレクトロガス溶接機 『VEGA-2T』

ソリッドワイヤとフラックス入りワイヤの組合せにより、板厚 50 ～ 70mm を 1 パスで高能率な溶接ができます。

適用溶接材料

◆EG-3T(摺動銅板側電極)、◆YM-55H(裏当側電極)、
◆SB-60VT(セラミック製裏当材)



6

高能率2電極 CO₂ 片面溶接機 『NS-ワンサイドマグ』

板厚 22mm まで片面 1 パス溶接が可能で、装置をよりコンパクト化し、作業者への負担軽減も考慮して、倣い装置(溶接線倣い)、防風・遮光カバーを標準装備した自動溶接機です。

適用溶接材料

◆YM-55H
(先行電極)、
◆SF-1
(後行電極)、
◆YK-CM
(カットワイヤ)、
◆SB-41(GL)
(ガラステープ
付き裏当材)



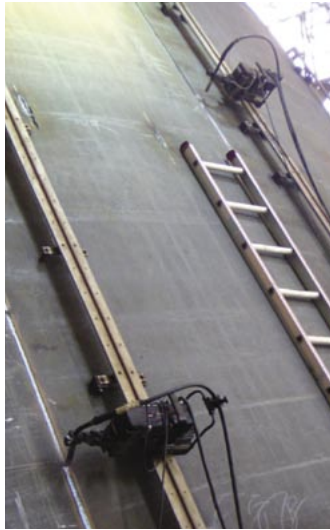
7

小型アーク溶接ロボット
『NAVI-21』

ロボット本体、制御装置とも小型軽量の溶接ロボットです。溶接線を記憶するので溶接中の狙い位置が安定しています。また、多層盛溶接にも対応可能で、溶接中に施工条件をリアルタイムに修正可能です。

適用溶接材料

- ◆SF-1、
- ◆FC-1、
- ◆SF-36E 他



〈写真提供：(株)アイ・エイチ・アイ・アムテック殿〉

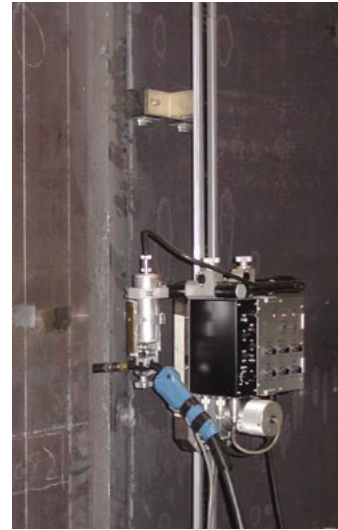
8

簡易自動溶接用台車
『SY-mini』

軽量(オシレート部含め本体重量 9kg)、コンパクトな自動溶接用台車です。運搬が容易なため現場溶接や各種構造物の全姿勢溶接に適しています。

適用溶接材料

- ◆SF-1、
- ◆SM-1F、
- ◆YM-26、
- ◆YM-28 他



〈写真提供：三菱長崎機工(株)殿〉

9

大型溶接装置

溶接設備一式の設計から製造、据付、溶接指導まで、お客様の生産量や設備条件に合わせた総合エンジニアリングをご提案します。

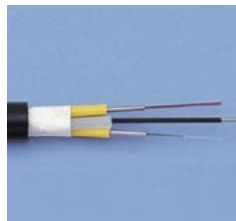


10

通信用、
FA-LAN 用
光ケーブル

ステンレス帯鋼を溶接したシームレス管に光ファイバを内蔵したピコケーブル、ステンレス螺旋管に内蔵したピコフレキは、電線並に取扱いが容易な光ケーブルです。側圧強度はもちろん、耐水性に優れ、保護管内敷設の必要が無く、トータルコストで期待にお応えいたします。

『室内外用
ピコケーブル
(溶接管使用)』



『室内用
ピコフレキ』



『室内外用
可搬型
ピコドラム』



11

溶射機器・装置・材料

長年の経験と実績に裏付けられた溶接自動化技術を基に、溶射のトータルシステムをご提案します。

