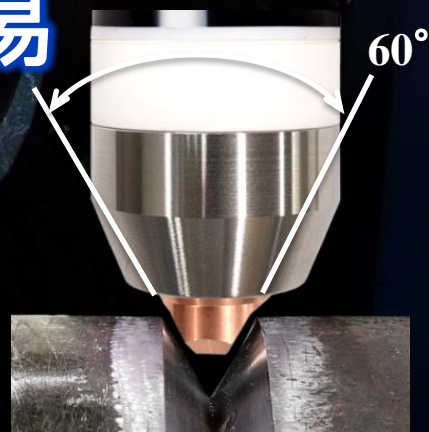
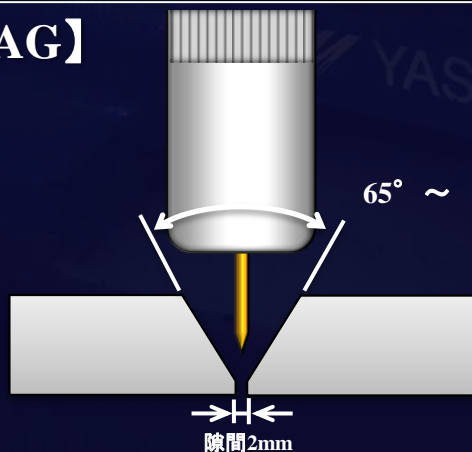


配管溶接の課題を プラズマ溶接で解決します

- ① キーホール溶接で欠陥無し
- ② 開先加工の簡素化
- ③ 裏ビードの確認が容易

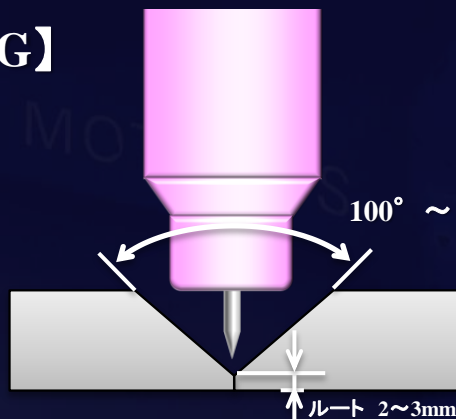


【MAG】



裏ビードが安定して出ない
① 仮付部 ② GAP
× 隙間の管理が難しい

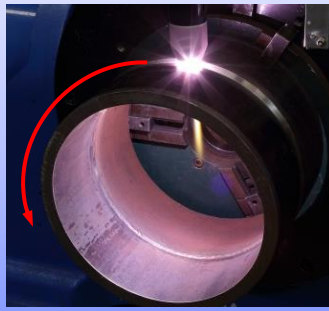
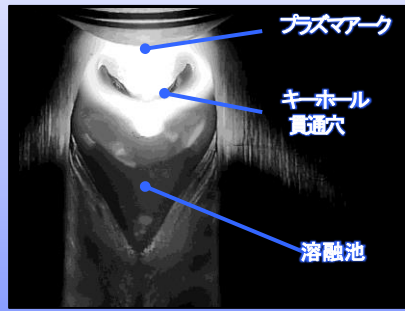
【TIG】



× 裏ビードが安定して出ない
① 仮付部 ② GAP
③ ルート部寸法精度必要
× 開先角度100° 以上必要



プラズマキーホール溶接

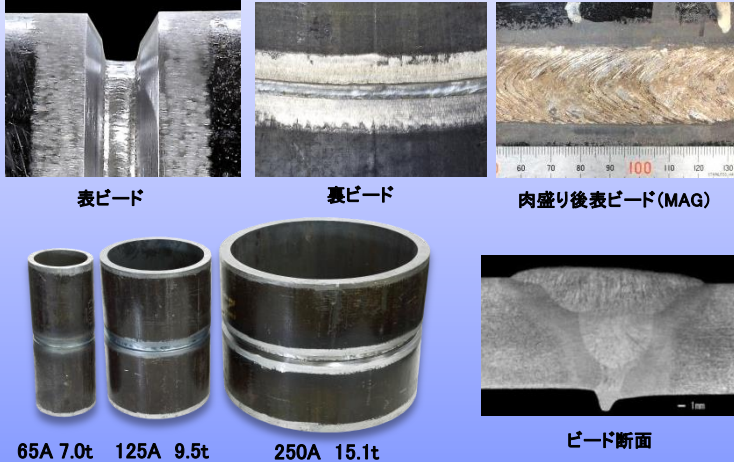


適用範囲

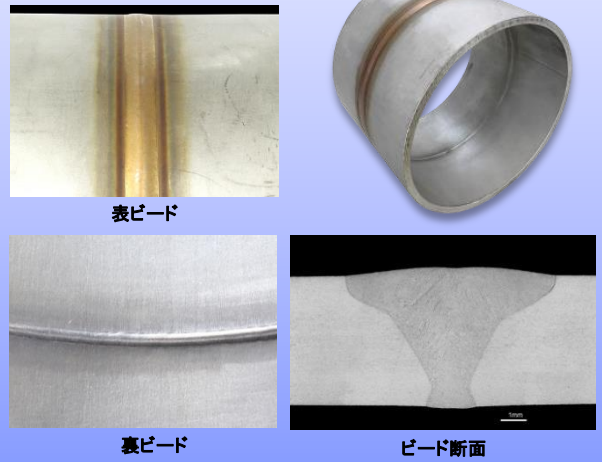
パイプ径	65A~(φ76~)	
板厚	MAX 16t (16t以上は要確認)	
材質	SS材	SUS材
開先	ルート	ルート
	2~3mm	3~5mm
開先角度	60° ~	
溶接姿勢	トーチ: 下向 パイプ: 回転	
ワイヤ	鋼種や要求スペックに合わせたワイヤを選定致します	

溶接例

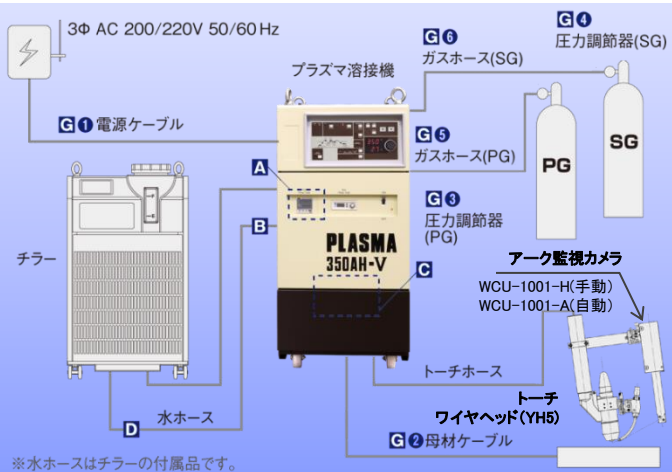
Y開先 SS 250A 15.1t



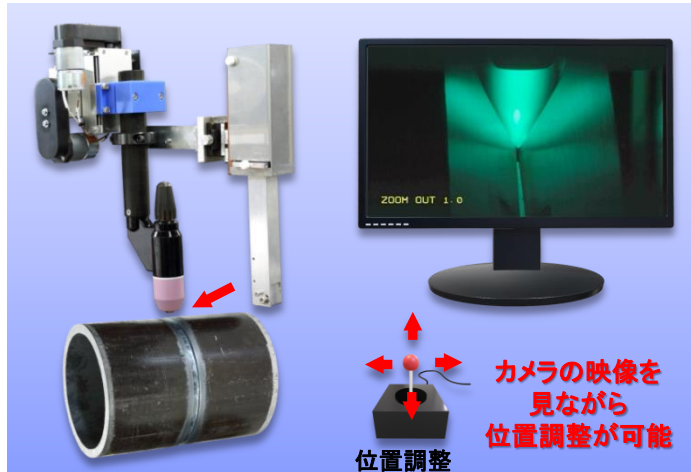
I開先 SUS304 125A 5.0t



プラズマ溶接機構成



アーカモニタートーチ扱い



ご用命頂ければ装置の設計、製作が可能です。



安全に関するご注意

- この機器は換気することができ、かつ可燃物のない屋内に設置してください。
- ご使用の際は、取扱説明書をよくご確認の上、正しくお使いください。

<https://www.weld.nipponsteel.com>

プラズマ事業部 千葉県習志野市東習志野7-6-1

〒275-0001 TEL(047)479-4138 FAX(047)479-2968

- 北海道支店 札幌市中央区北二条西3-1 敷島ビルディング
- 東北支店 仙台市青葉区一番町3-7-1 電力ビル(別館)
- 関東支店 東京都江東区東陽二丁目4番2号 新宮ビル
- 名古屋支店 名古屋市中村区名駅南2-13-18 NSビル
- 大阪支店 大阪市西区西本町2-2-2 なにわ筋中央ビル
- 中国支店 広島市東区東蟹屋町5-5 朝日生命広島東ビル
- 四国支店 高松市鍛冶屋町3番地 香川三友ビル
- 九州支店 福岡市博多区店屋町5番18号 博多NSビル

- 〒060-0002 TEL(011)241-1855
- 〒980-0811 TEL(022)222-2850
- 〒135-0016 TEL(03)6388-9100
- 〒450-0003 TEL(052)564-7236
- 〒550-0005 TEL(06)6531-4641
- 〒732-0055 TEL(082)535-5991
- 〒760-0028 TEL(087)811-7977
- 〒812-0025 TEL(092)282-6277

- FAX(011)221-0970
- FAX(022)222-0107
- FAX(03)6388-9101
- FAX(052)564-4755
- FAX(06)6531-4656
- FAX(082)264-5002
- FAX(087)851-2171
- FAX(092)282-6288

※本カタログ記載の内容は、改良等により変更する場合がありますのでご了承願います。

2021.07.01 発行

© 2021 NIPPON STEEL WELDING & ENGINEERING CO.,LTD.